



BILDUNG FÜR NACHHALTIGE
ENTWICKLUNG IN HESSEN
**ZERTIFIZIERTER
BILDUNGSTRÄGER**



BNE mit dem #Edustain Navigationssystem

Beispielworkshops

© Edustain, 2026





Nachhaltigkeit als Aufgabe der ganzen Schule - Impuls /Kurz-Schulung -

BEISPIEL-
Workshop



Dauer: 30 Min – 2 Std
(virtuell oder vor Ort)
je nach gewünschtem Inhalt / Tiefe



Teilnehmende:
Der Vortrag richtet sich an **Interessierte, Universitäten, NGOs, Lehrkräfte, Schulleitungen, BNE Beauftragte, Multiplikatoren, Mitarbeitende von Schulträgern, Schulämtern, Ministerien** oä



Anzahl Teilnehmende: unbegrenzt



Zielsetzung & Inhalt:
Im Training erlangen die Teilnehmenden ein Verständnis für die Aufgabe der ganzheitlichen Schulentwicklung im Sinne einer BNE.
Wir beleuchten zentrale Handlungsfelder, Ziele, Erfolgsfaktoren und Verantwortlichkeiten im Whole School Approach, übertragen diese systematisch auf die eigene Organisation und bauen Methodikwissen für eine strukturierte, partizipative und zielorientierte Umsetzung auf.



Whole School Approach – Lets get it started - Schulentwicklungsworkshop -

BEISPIEL-
Workshop



Dauer: 1 Tag - auch ½ Tag möglich
Ort: In eurer Schule



Teilnehmende (Anzahl: ca 5-20)

Der Workshop richtet sich auf Schulebene an **Schulgemeinschaften (zB. Lehrkräfte, Schulleitung, Schüler*innen, Eltern, Vertreter des Schulträgers)**. Es wird empfohlen, dass der Teilnehmerkreis sich möglichst divers/heterogen aus den verschiedenen Interessensgruppen der Schule zusammensetzt.



Zielsetzung & Inhalt:

In diesem Workshop erarbeitet sich die Schulgemeinschaft zunächst ein Verständnis für die Aufgabe der ganzheitlichen Schulentwicklung im Sinne einer im Sinne einer BNE. Gemeinsam eröffnen wir den Möglichkeitsraum: Wir beleuchten zentrale Handlungsfelder, Ziele, Erfolgsfaktoren und Verantwortlichkeiten im Whole School Approach und übertragen diese systematisch auf die eigene Organisation. Am Nachmittag identifiziert die Gruppe die eigenen Schwerpunkte und entwickelt im Anschluss partizipativ eigene Ziele und konkrete Vorhaben für die Schule, die messbar zur Erreichung der SDGs beitragen. Praxisnahe Einblicke, strukturierter Austausch und Vernetzung sind integraler Bestandteil des Workshops.



© Pädagogisches Landesinstitut Rheinland-Pfalz
© Päd. Landesinstitut RLP © P. LIP



Der Weg ist das Ziel - Auf zur nächsten Etappe! *- Weiterentwicklungsworkshop für Schulen -*

BEISPIEL-
Workshop



Dauer: ½ Tag
Ort: In eurer Schule



Teilnehmende (Anzahl: ca 5-20)

Der Workshop richtet sich insbesondere an **Schulentwicklungsteams**, die bereits den Anschubworkshop besucht haben und erste Schritte gegangen sind



Zielsetzung & Inhalt:

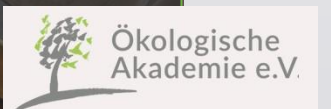
Der Workshop bietet den Teilnehmenden Raum zum Innehalten und zur strukturierten Reflexion ihres bisherigen Entwicklungsprozesses im Whole School Approach. Gemeinsam werden Fortschritte sichtbar gemacht, Entwicklungspotenziale identifiziert, Erfahrungen ausgetauscht und darauf aufbauend konkrete nächste Schritte für die weitere Schulentwicklung definiert. Der Workshop markiert dabei keinen Abschluss, sondern eine bewusste Zwischenetappe im kontinuierlichen Entwicklungszyklus.





Ein Kompass durch den Whole School Approach - Anschub-Workshop für Schulleitungen -

BEISPIEL-
Workshop



Dauer: 1 Tag - auch ½ Tag möglich
Ort: vor Ort nach Wunsch

Teilnehmende (Anzahl: ca 10-40)

Die Schulung richtet sich insbesondere an **Schulleitungen, Lehrkräfte & BNE Beauftragte** aber auch an Mitarbeitende von Schulträgern, Schulämtern, Ministerien & weitere Interessierte

Zielsetzung & Inhalt:

Im Anschubworkshop erlangen die Teilnehmenden ein Verständnis für die Aufgabe der ganzheitlichen Schulentwicklung im Sinne einer BNE und erlernen die Arbeit mit dem #Edustain Navigationssystem.

Gemeinsam eröffnen wir den Möglichkeitsraum: Wir beleuchten zentrale Handlungsfelder, Ziele, Erfolgsfaktoren und Verantwortlichkeiten im Whole School Approach und übertragen diese systematisch auf die eigene Organisation. Darauf aufbauend identifizieren die Teilnehmenden ihre individuellen Schwerpunkte, setzen sich partizipativ Ziele und leiten konkrete Vorhaben ab, die messbar zur Erreichung der SDGs beitragen. Praxisnahe Einblicke, strukturierter Austausch und Vernetzung sind integraler Bestandteil des Workshops.



© Pädagogisches Landesinstitut Rheinland-Pfalz
© Päd. Landesinstitut RLP © PL RLP



Der Weg ist das Ziel - Auf zur nächsten Etappe! *- Weiterentwicklungs-Workshop für Schulleitungen -*

BEISPIEL-
Workshop



Dauer: 1 Tag - auch 1/2 Tag möglich
Ort: vor Ort nach Wunsch



Teilnehmende (Anzahl: ca 5-20)

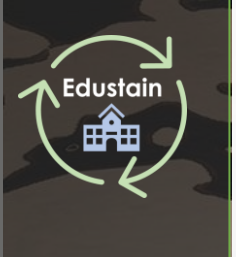
Der Workshop richtet sich insbesondere an **Schulleitungen, Lehrkräfte & BNE Beauftragte**, die bereits den Anschubworkshop besucht haben und erste Schritte gegangen sind



Zielsetzung & Inhalt:

Der Workshop bietet den Teilnehmenden Raum zum Innehalten und zur strukturierten Reflexion ihres bisherigen Entwicklungsprozesses im Whole School Approach. Gemeinsam werden Fortschritte sichtbar gemacht, Entwicklungspotenziale identifiziert, Erfahrungen ausgetauscht und darauf aufbauend konkrete nächste Schritte für die weitere Schulentwicklung definiert. Der Workshop markiert dabei keinen Abschluss, sondern eine bewusste Zwischenetappe im kontinuierlichen Entwicklungszyklus.





Ein Kompass durch den Whole School Approach - Fortbildung für Multiplikator*innen -

BEISPIEL-
Workshop



Dauer: 1 Tag - auch ½ Tag möglich
Ort: vor Ort nach Wunsch

Teilnehmende (Anzahl: ca 5-20):
Multiplikator*innen und BNE-Beauftragte auf Schulträger-, Landes- oder Programmebene, **Lehramtsstudent*innen, Professor*innen, Mitarbeitende von Schulträgern, Schulämtern, Ministerien** und weiteren bildungsnahen Organisationen

Zielsetzung & Inhalt:
Die Fortbildung qualifiziert Teilnehmende darin, ganzheitliche Schulentwicklung im Sinne einer BNE zu verstehen, einzuordnen und mit Schulen umzusetzen. Gemeinsam erschließen wir die zentralen Handlungsfelder, Ziele, Erfolgsfaktoren und Verantwortlichkeiten im Whole School Approach und übertragen diese systematisch auf unterschiedliche schulische Kontexte. Darauf aufbauend erwerben die Teilnehmenden methodische Sicherheit, um mit Schulen individuelle Schwerpunkte herauszuarbeiten, partizipativ Ziele zu setzen und konkrete Maßnahmen abzuleiten, die wirksam auf die SDGs einzahlen. Praxisbeispiele, kollegialer Austausch und Vernetzung unterstützen die Teilnehmenden dabei, ihre Rolle als Multiplikator*in zu schärfen und direkt in die Umsetzung zu gehen.



© ANU Hessen

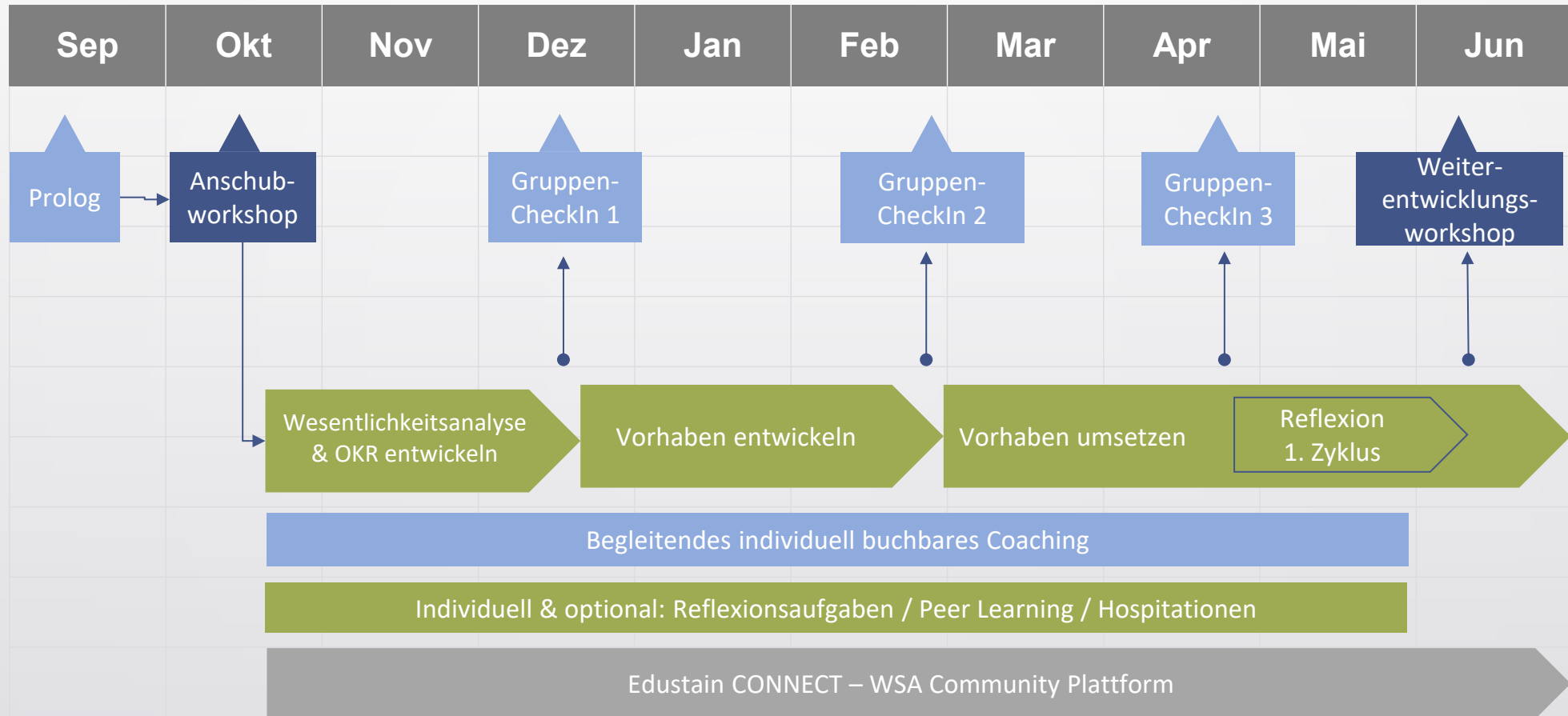




Schule nachhaltig entwickeln – mit Haltung & System

- Beispiel Schulleitungsfortbildung Niedersachsen -

BEISPIEL-
Programm



Niedersächsisches Landesinstitut
für schulische Qualitätsentwicklung

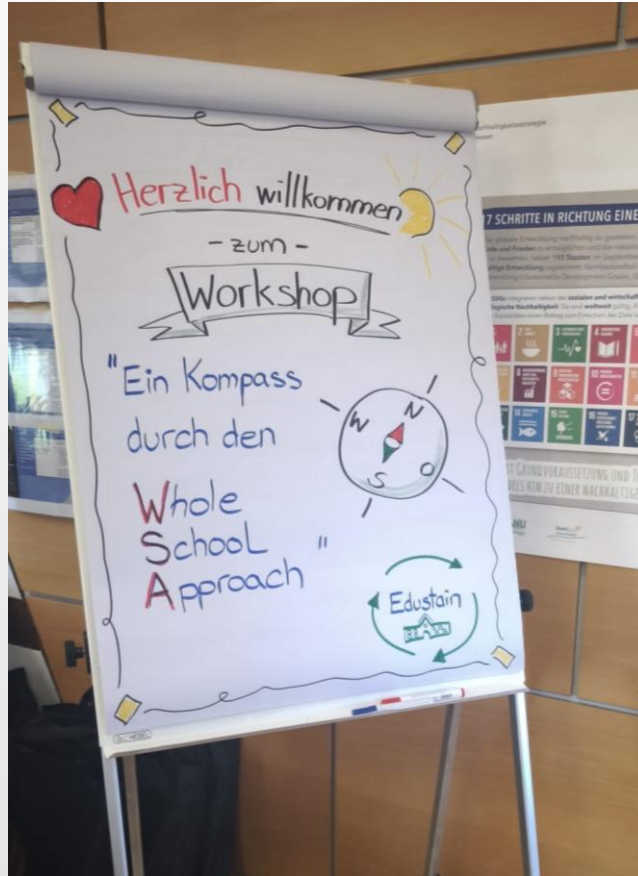
Präsenz

virtuell

Individuelle
Aufgabe Schule

Digitale
Plattform

Teilnehmer*innenstimmen



„ Ich bin total geflashed – Der Navigator zeigt SO viele Ansatzpunkte, wie wir Schule im Sinne der nachhaltigen Bildung entwickeln können. Und die Methodik zeigt einen pragmatischen Weg auf, wie wir das auch schaffen. Ich habe tausend Ideen aus dem Workshop mitgenommen! *- Schulleitung aus Rheinland-Pfalz* “

„ Das Thema BNE ist so komplex und vielschichtig – Der WSA Navigator ist dafür eine tolle Strukturierungshilfe und hat unseren Weg für mich sehr klar gemacht *- Schulleitung aus Niedersachsen* “

„ Unser Fahrplan, den wir im EDUSTAIN Workshop entwickelt haben, ist so konkret, dass man sich einfach daran entlang hangeln kann und fast automatisch sofort in die Umsetzung kommt *- Lehrkraft im BNE Team* “

„ Mit der im EDUSTAIN Workshop erlernten Methodik war es super einfach das Kollegium mitzunehmen – wir haben den Navigator und unser OKR sichtbar im Lehrerzimmer hängen, sodass wir trotz Alltagsstress immer sehen woran wir gerade gemeinsam arbeiten *- BNE Beauftragte einer Schule* “

„ Wir arbeiten schon länger im Thema BNE – aber jetzt habe ich endlich verstanden was BNE ist *- Schulleitung einer BNE Modellschule* “

Edustain

BILDUNG FÜR NACHHALTIGE ENTWICKLUNG IN HESSEN
ZERTIFIZIERTER BILDUNGSTRÄGER

HESSEN

LEUPHANA
UNIVERSITÄT LÜNEBURG

unesco
Chair

Niedersächsisches Landesinstitut
für schulische Qualitätsentwicklung

BNE
SACHSEN

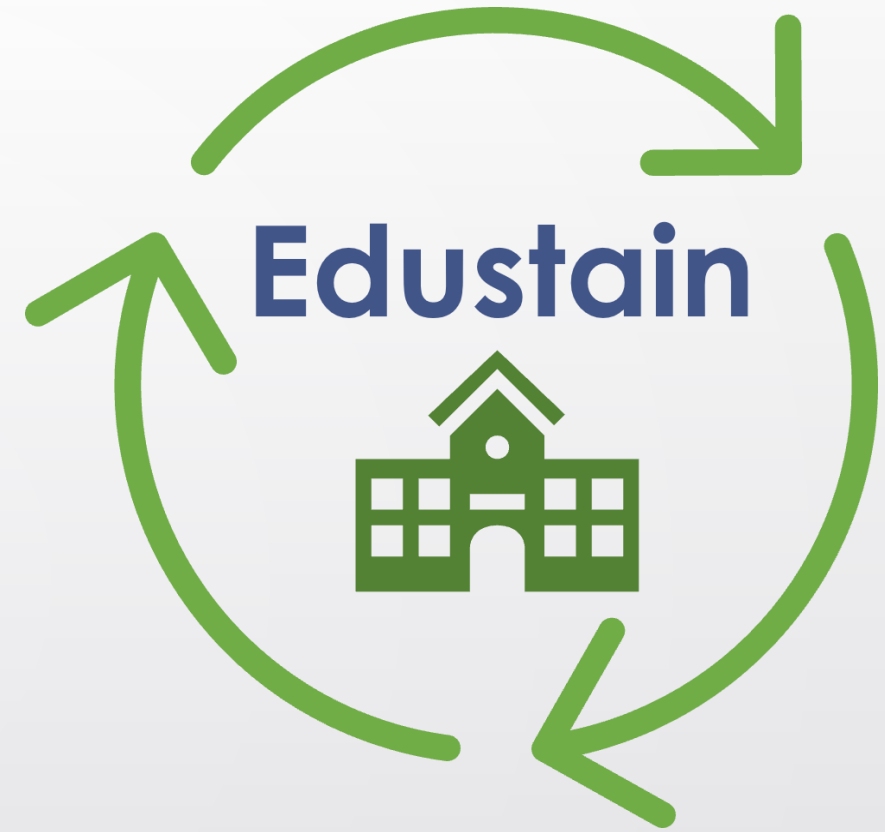
ANU
Arbeitsgemeinschaft
NATUR- UND UMWELTBILDUNG
Hessen e.V.

QUA-LiS NRW

Ökologische
Akademie e.V.



BILDUNG FÜR NACHHALTIGE
ENTWICKLUNG IN HESSEN
**ZERTIFIZIERTER
BILDUNGSTRÄGER**



Sprich uns an!

Ulrike Stroh

Tel. 0163 – 8574530

ulrike.stroh@edustain.org

Edustain – Nachhaltige Schulentwicklung
im Whole School Approach

Fortbildungen | Workshops | Vorträge | Coaching

www.edustain.org